

曳航式合成開口ソナー
EEZマッピング・大陸調査・洋上風力発電

● 製品概要

SAMS SERIES(サムスシリーズ)は、曳航式の合成開口マッピングソナーです。イクスブルー社の慣性航法装置、音響測位装置とソナーシステムのデータを融合することで広範囲の海底画像をリアルタイム表示するシステムです。

● 製品仕様



MT-3000



DT-6000

● 特徴

- リアルタイム高解像度/フルスワス海底マッピング:
合成開口ソナーとギャップフィルアー
- フルサーベイパッケージ:
ソナーイメージング、バチメトリー、磁力測定、
サブボトムプロファイル、ピンガーロケーター
- 最先端のデルフジオグラフィカルソフトウェア:
データ取得~リアルタイム~後処理を一貫処理

● ベネフィット

- 高品質マップをリアルタイムで生成することにより、
分析及びレポートなど付加価値の高いタスクに多くの時間を費やすことが可能
- 組込型慣性航法装置モーション補正により厳しい海況でも運用可能
- リアルタイムマルチセンサーデータ融合:
曳航式 AUV のように、マルチビームエコーサウンダー(バチメトリーやギャップフィルアー)、サブボトムプロファイル、磁力計、ピンガーロケーターなどの他のセンサーの装備可能

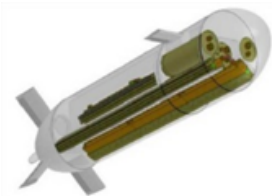
● 用途

- EEZ マッピング、大陸棚調査、環境モニタリング、
土石探査、ケーブルルート調査、深海探掘、
洋上風力発電

製品ラインナップ	SAMS MT-3000	SAMS DT-6000
SSS 周波数 kHz	100	55
バンド幅 kHz	30	15
レンジ m	<=300	<=750
ギャップフィルアー	他社マルチビーム選択可	
フルスワス m	600	1500
深度 m	<=3,000	<=6,000
分解能/アロング cm	15	50
分解能/アクロス cm	2.5	5
速度 knots	2~10	2~7
ナビ & ポジショニング	USBL+INS+DVL+SVP	
その他(センサ)	SBP、磁力計、ロケーター	
寸法 (LxWxH) m	2.2 x 1 x 0.9	3.3 x 1 x 1.5
空気/水中重量 kg	280/120	1,100/neutral
電力 V/消費電力 W	600/1,200	600/1,200

オプション

AUV/ROV キット



取扱店/輸入元(輸入代理店)

製造元



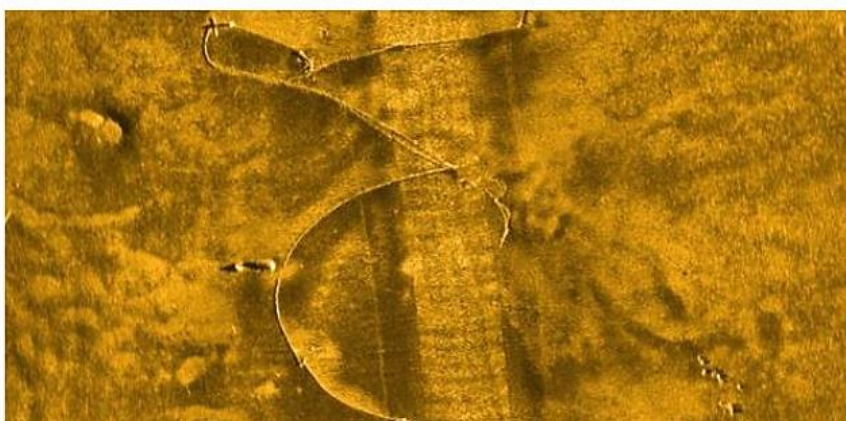
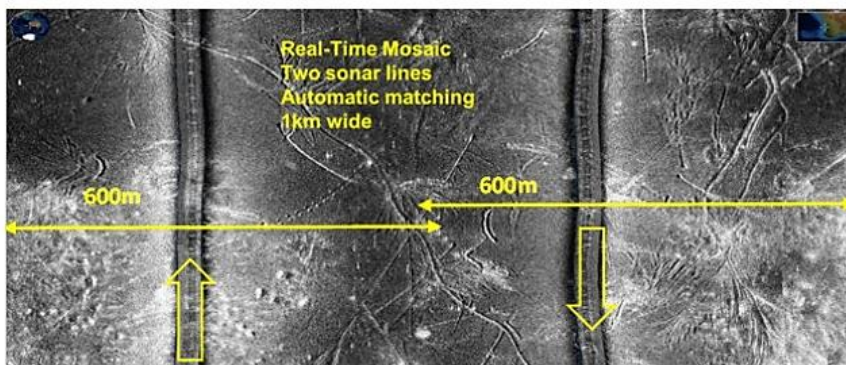
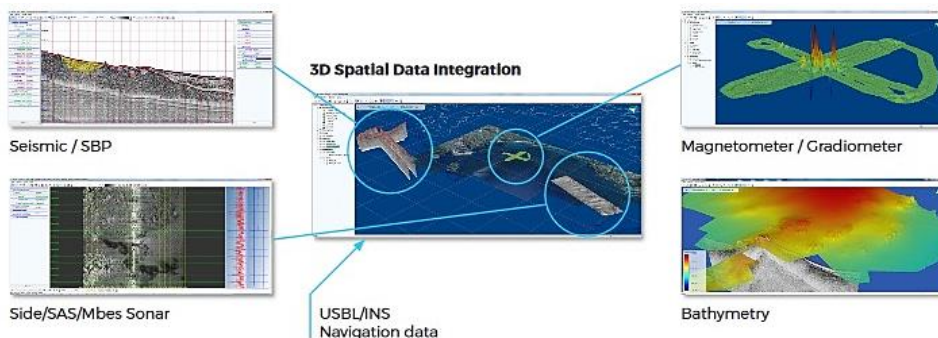
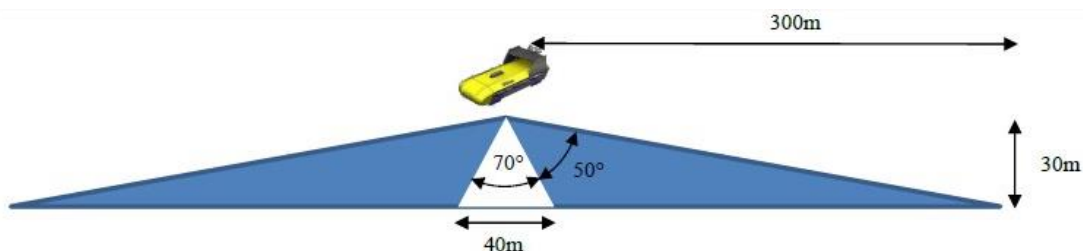
OCEAN WINGS 株式会社 オーシャンウィングス

〒142-0053 東京都品川区中延 5-8-2 TEL: 03-5788-4407

ixblue

曳航式合成開口ソナー
EEZマッピング・大陸調査・洋上風力発電

● 運用例



取扱店/輸入元(輸入代理店)

製造元



OCEAN WINGS 株式会社 オーシャンウィングス

〒142-0053 東京都品川区中延 5-8-2 TEL: 03-5788-4407

iXblue